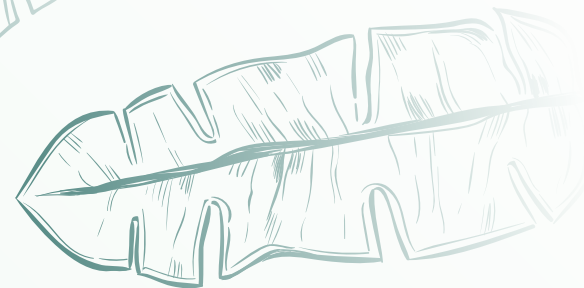
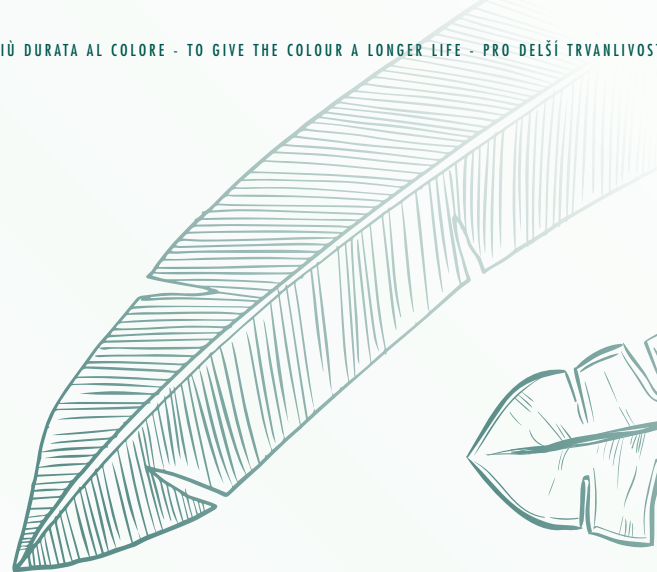


PENTRU A DA O DURATA MAI MARE A CULORII - A HAJSZÍN TARTÓSSÁGÁNAK NÖVELÉSE - POUR DONNER PLUS DE DURABILITÉ À LA COULEUR - PER DARE PIÙ DURATA AL COLORE - TO GIVE THE COLOUR A LONGER LIFE - PRO DELŠÍ TRVANLIVOST BARVY - PARA DAR MÁS DURABILIDAD AL COLOR



COLOUR  LOCK

by 

B	E	S
---	---	---

  
BEAUTY & SCIENCE



# COLOUR LOCK

by **BES**  
BEAUTY & SCIENCE



## CLARIFYING

Shampoo pH 5.5

## AMPHOTEN

Shampoo pH 5.5

## MAXIMUM

Moisture Conditioner pH 4.0

## EMULSIONE D

Emulsion pH 2.5

## MIDOPLA

Mask pH 3.0

## PROTEIN FILLER

Spray pH 3.0

## COLOUR CHECK

CREAM pH 5.5

# TECHNOLOGY THAT LOVES AND RESPECTS NATURE



Color Lock is an acid pH treatment line, without sulphates, colorants and parabens, which includes a series of specific products boasting a perfect acid balance to be used before, after and during professional coloring, lightening and for all types of professional technical services. The hairstylists can propose the Colour Lock line to his customers to preserve and maintain the integrity of the hair. Rich in natural substances and with 100% Vegan products, the Color Lock line offers to the hairdressers 7 essential products for the preparation, maintenance and preservation of hair color.

Colour Lock est une ligne de traitement à pH acide, sans sulfates, colorants et parabens, qui comprend un certain nombre de produits spécifiques à utiliser avant, après et pendant la coloration, décoloration et pour tous les types de services techniques professionnels. La ligne Colour Lock peut être proposée par le coiffeur styliste à sa clientèle pour préserver et préserver l'intégrité des cheveux. Riche en substances naturelles et avec des produits 100% végétaliens, la ligne Colour Lock offre aux coiffeurs 7 produits fondamentaux pour la préparation et le maintien de la couleur.

Color Lock es una linea de tratamiento de pH ácido, sin sulfatos, colorantes y parabenos, que incluye una serie de productos específicos para usar antes, después y durante la coloración y la decoloración y para todas las tipologías de servicios técnicos profesionales. La línea Colour Lock puede ser propuesta por el peluquero a sus clientes para preservar y conservar la integridad del cabello. Rica de sustancias naturales y con productos 100% veganos, la línea Colour Lock ofrece a los estilistas 7 fundamentales productos para la preparación y el mantenimiento del color.

Color Lock — это линия ухода за волосами с кислотным pH без сульфатов, красителей и парабеинов, которая включает в себя серию специальных продуктов с идеальным кислотным балансом, которые можно использовать до, после и во время профессионального окрашивания, осветления и для всех видов профессиональных технических услуг. Парикмахеры могут предложить своим клиентам линию Color Lock для сохранения и поддержания целостности волос. Богатая натуральными веществами и состоящая из 100% веганских продуктов, линия Color Lock предлагает парикмахерам 7 основных продуктов для подготовки, поддержания и сохранения цвета волос.

# COLOUR LOCK

by **BES**  
BEAUTY & SCIENCE

## SHEA BUTTER

The composition of Shea Butter makes it perfect for penetrating into the hair. It gives softness, reduces dryness and prevents breakage of the hair fiber. It acts as a sealant to keep moisture inside the cuticle, especially in dry, treated, coarse and frizzy hair.

La composition du beurre de karité le rend parfait pour pénétrer dans les cheveux. Il donne de la douceur et prévient la rupture de la fibre capillaire. Il agit comme un agent d'étanchéité pour maintenir l'hydratation à l'intérieur de la cuticule, en particulier dans les cheveux secs, traités et crépus.

La composición de la Manteca de Karité la hace perfecta para penetrar en el cabello. Aporta suavidad y evita la rotura de la fibra capilar. Actúa como sellador para mantener la hidratación en el interior de la cutícula, especialmente en cabellos secos, tratados y encrespados.

Состав масла ши делает его идеальным для проникновения в волосы.

Придает мягкость, уменьшает сухость и предотвращает ломкость волосяного волокна. Он действует как герметик, удерживая влагу внутри кутикулы, особенно в сухих, обработанных, жестких и выющихся волосах.

## ALOE VERA

The high content of vitamins (A, B9, B12, C and E) and mineral salts, makes Aloe perfect for strengthening the hair structure, repairing the cuticle, protecting the hair from oxidative damage, counteracting the excess of sebum and promote hair cell turnover.

La teneur élevée en vitamines (A, B9, B12, C et E) et en sels minéraux rendent l'Aloe parfait pour renforcer la structure capillaire, réparer la cuticule, protéger les cheveux contre les dommages oxydatifs, contrer l'excès de sébum et favoriser le renouvellement cellulaire.

El alto contenido de vitaminas (A, B9, B12, C y E) y sales minerales, hacen que el Aloe sea perfecto para fortalecer la estructura capilar, reparar la cutícula, proteger el cabello del daño oxidativo, contrarrestar el exceso de sebo y favorecer la renovación celular.

Высокое содержание витаминов (A, B9, B12, C и E) и минеральных солей делает алоэ идеальным средством для укрепления структуры волос, восстановления кутикулы, защиты волос от окислительного повреждения, противодействия избытку кожного сала и стимулирования обновления волосяных клеток.

## VITAMIN



FAIT/MADE IN  
ITALY



## WHEAT GERM OIL

Highly moisturizing and emollient vegetable oil. Perfect for treating dry and frizzy hair. It creates a lipid film on the hair to improve its appearance, shine and manageability.

Huile végétale hautement hydratante et émolliente. Parfait pour traiter les cheveux secs et crépus. Crée un film lipidique sur les cheveux pour améliorer leur apparence, leur brillance et leur facilité de peignage.

Aceite vegetal altamente hidratante y emoliente. Perfecto para tratar el cabello seco y encrespado. Crea una película lipídica sobre el cabello para mejorar su apariencia, brillo y manejabilidad.

Высоко увлажняющее и смягчающее растительное масло. Идеально подходит для ухода за сухими и пушистыми волосами. Создает липидную пленку на волосах, улучшая их внешний вид, блеск и управляемость.

## NO PEG - SALT - PETROLATUM - SILICON - SULFATE

Our philosophy: quality and sustainability.

We wanted to avoid the use of products that alter the hydro-lipid balance of the hair and scalp and that have a strong environmental impact, by choosing natural and sustainable raw materials.

Notre philosophie: qualité et durabilité.

Nous avons voulu éliminer les produits qui altèrent l'équilibre hydrolipidique du cuir chevelu et des cheveux et qui ont un fort impact environnemental, en choisissant des matières premières naturelles et durables.

Nuestra filosofía: calidad y sostenibilidad.

Queríamos eliminar los productos que alteran el equilibrio hidrolipídico de la piel y del cabello y que tienen un fuerte impacto ambiental, eligiendo materias primas naturales y sostenibles.

Наша философия: качество и стабильность.

Мы хотели избежать использования продуктов, которые изменяют гидролипидный баланс волос и кожи головы и оказывают сильное воздействие на окружающую среду, выбирая натуральное и стабильное сырье.

with  
AMINO  
ACIDS  
and  
PROTEINS

GLUTEN  
FREE

# AMPHOTEN

EN - Specific shampoo for cleansing the hair after a coloring or bleaching process. Delicate and sulfate-free formula, without salt. It develops a balanced and eudermic cleansing action that does not alter the physiological balance of hair and scalp. It removes excess pigments and all alkaline chemical residues. It helps to fix the coloring pigments and it prevents their oxidation, for a longer duration of the color and its reflection.  
Directions: Apply evenly on wet hair and scalp, massage gently and rinse well. Repeat it if necessary.

FR - Shampoing spécifique pour nettoyer les cheveux après une coloration ou une décoloration. Formule douce, sans sel ni sulfates. Il développe une action nettoyante équilibrée et eudermique qui ne modifie pas l'équilibre physiologique du cuir chevelu et des cheveux. Il aide à fixer les pigments colorants et prévient l'oxydation, pour une plus longue durée de la couleur et du reflet.  
Mode d'emploi: Appliquer sur les cheveux et le cuir chevelu, masser doucement et rincer. Répétez l'opération si nécessaire.

ES - Champù específico para la detersión de los cabellos después el proceso de coloración o decoloración. Formula delicada, sin sal y sulfates. Desarrolla una acción detergente equilibrada y eudérmica que no altera el equilibrio fisiológico de la piel y del cabello. Elimina el exceso de pigmentos y todos los residuos químicos alcalinos. Ayuda a fijar los pigmentos colorantes y evita su oxidación, para una mayor durada del color y del reflejo.  
Modo de empleo: aplicar sobre los cabellos y el cuero cabelludo, masaje suavemente y enjuagar. Repetir la operación si es necesario.

RU - Специальный шампунь пост колор после процесса окрашивания или осветления. Щадящая формула без солей и без сульфатов. Оказывает сбалансированное действие, которое не нарушает физиологический баланс кожи головы и волос, не вызывает раздражения. Убирает оставшиеся молекулы пигментов и все щелочные остатки химически реакций. Помогает улучшенному закреплению пигментов, предотвращает окисление для большей стойкости цвета.  
Способ применения: нанести на волосы и кожу головы, мягко вмассировать и смыть. Повторить при необходимости.

SPECIFIC SHAMPOO FOR COLORED HAIR  
SHAMPOING SPÉCIFIQUE POUR CHEVEUX COLORÉS  
CHAMPÙ ESPECIFICO PARA CABELLOS TEÑIDOS  
СПЕЦИАЛЬНЫЙ ШАМПУНЬ ДЛЯ ОКРАШЕННЫХ ВОЛОС

Shampoo pH 5.5



5000 ml e 176 Fl. Oz. Cod. Art. 31015  
1000 ml e 35,2 Fl. Oz. Cod. Art. 31003  
300 ml e 10,55 Fl. Oz. Cod. Art. 31004



# CLARIFYING

COLOUR LOCK  
by BES  
BEAUTY & SCIENCE

CLARIFYING SHAMPOO  
SHAMPOING CLARIFIANT  
CHAMPÙ PURIFICANTE  
ОЧИЩАЮЩИЙ ШАМПУНЬ

Shampoo pH 5.5

EN - Specific clarifying shampoo. It eliminates all silicone residues, resins, build-up, chlorine and other substances that can affect the final color result.

It helps to obtain a brighter and longer lasting color by preventing the oxidation of coloring pigments and favoring their penetration into the hair fiber.

Thanks to its delicate and sulfate-free cleansing base, without salt, it will not have negative effects on scalp conditions.

Directions: Apply on wet hair and scalp. Gently massage.

Leave on for a few minutes and rinse well.

FR - Shampoing spécifique pour un nettoyage en profondeur des cheveux et du cuir chevelu.

Élimine tous les résidus de silicone, résines, chlore et autres substances qui peuvent affecter le résultat final de la coloration.

Il aide à obtenir une couleur plus lumineuse et plus durable en empêchant l'oxydation des pigments colorants et en favorisant leur pénétration dans les cheveux.

Grâce à la base détergente délicate, sans sel ni sulfates, il n'est pas agressif sur le cuir chevelu.

Mode d'emploi: Appliquer sur les cheveux et le cuir chevelu.

Masser doucement. Laisser agir quelques minutes et bien rincer.

ES - Champù específico para la limpieza de los cabellos y del cuero cabelludo.

Elimina todos los residuos de siliconas, resinas, cloro y sustancias que puedan afectar el resultado final de la coloración. Ayuda a obtener un color brillante evitando la oxidación de los pigmentos colorantes y favoreciendo su penetración en el cabello.

Gracias a la delicadeza de la base limpiadora, libre de sales y sulfatos, no es agresivo con el cuero cabelludo.

Modo de empleo: aplicar sobre el cabello y el cuero cabelludo. Masajea suavemente.

Dejar actuar unos minutos y enjuagar bien.

RU - Специальный шампунь для тщательной очистки кожи головы и волос.

Хорошо смывает все остатки силиконов, смол от стайлинга, хлор и другие компоненты, которые могут негативно воздействовать на итог окрашивания.

Поможет получить более сияющий цвет и сохранит оттенок на дольше, так как препятствует окислению пигментов и улучшает их проникновение в волос.

Благодаря мягкой очищающей базе, без сульфатов и без солей, не является агрессивным для кожи головы.

Способ применения: Распределить по волосам и коже головы, мягко вспенить массажными движениями. Оставить на несколько минут и хорошо смыть.



5000 ml e 176 Fl. Oz.

1000 ml e 35,2 Fl. Oz.

300 ml e 10,55 Fl. Oz.

Cod. Art. 31014

Cod. Art. 31001

Cod. Art. 31002



# EMULSIONE D

EN - Cationic acid formulation capable of developing a remarkable de-alkalizing and detangling action. It eliminates alkaline residues present on the scalp and hair after bleaching, coloring and perming services. It restores the pH of the hair by sealing the cuticle. It fixes the cosmetic color, both direct dye and oxidation pigments. It exerts a precise detangling and compensating action that makes the hair soft, shiny and easy to comb.

It increases the brightness and duration of the color.

Directions: on washed and towel-dried hair, distribute the product evenly over the entire hair and comb for deeper penetration. Leave on for 2-5 minutes. Rinse well.

FR - Formulation acidocationique capable de développer une action désalcalinisante et démêlante remarquable. Élimine les résidus alcalins présents sur le cuir chevelu et les cheveux après les techniques de décoloration, coloration et permanente. Restaure le pH capillaire en scellant la cuticule. Fixe la couleur cosmétique, qu'elle soit d'oxydation ou directe.

Il exerce une action démêlante et compensatoire précise qui rend les cheveux doux, brillants et facilement peignables. Augmente la luminosité et la durée de la couleur.

Mode d'emploi: Sur les cheveux lavés et tamponnés, répartir uniformément le produit sur toute la chevelure et peigner pour une plus grande pénétration. Laisser agir 2-5 minutes. Bien rincer.

ES - Formulación ácido-catiónica capaz de desarrollar una acción desenredante y desalcalinizante. Elimina los residuos capilares alcalinos que se encuentran en el cuero cabelludo y en los cabellos después los servicios de coloración, decoloración y permanente. Renstaura el pH capilar sellando la cutícula. Fija el color cosmético, tanto por oxidación como directamente. Ejercita una precisa acción desenredante y compensadora que deja los cabellos suaves, brillantes y fácil de peinar.

Aumenta el brillo y la duración del color.

Modo de empleo: sobre cabellos lavados y tamponados, distribuir el producto sobre todo el cuero cabelludo y peinar para una mayor penetración.

Dejar unos minutos. Enjuagar bien.

RU - Кисло катионная формула, разработана для понижения щелочности пост химических процедур и распутыванию волос. Очищает от всех остатков щелочей после осветления, окрашиваний, завивок. Восстанавливает уровень pH, запечатывает кутикулу. Фиксирует косметический цвет и перманентного и физического красителя. Распутывает и компенсирует утраченные свойства, оставляет волосы мягкими, блестящими и облегчает расчёсывание. Увеличивает блеск и стойкость оттенка.

Способ применения: на чистые вымытые водой волосы нанести и равномерно распределить продукт, прочесать гребнем для лучшей проработки и проникновения. Оставить на 2-5 мин. Обильно смыть водой.

SEALING AND DETANGLING ACID HAIR EMULSION  
ÉMULSION ACIDE-CATIONIQUE SCELLANTE ET DÉMÊLANTE  
EMULSION ÀCIDO-CATIÓNICA SELLADORA Y DESENREDANTE

КИСЛОТНАЯ ЭМУЛЬСИЯ ДЛЯ ВОЛОС ЗАПЕЧАТЫВАЮЩАЯ И РАСПУТЫВАЮЩАЯ

Emulsion pH 2.5



5000 ml e 176 Fl. Oz. Cod. Art. 31017  
1000 ml e 35,2 Fl. Oz. Cod. Art. 31007  
300 ml e 10,55 Fl. Oz. Cod. Art. 31008



# MAXIMUM

EN - Ultra moisturizing and nourishing conditioning balm.

It gives a pleasant intense sensation of freshness to the scalp.

Thanks to the presence of vegetal keratin and an organic copolymer derived from wheat germ, it penetrates between the cuticular scales,

fortifying the hair fiber and facilitating the closure of the cuticle.

Thanks to Shea Butter, it softens the hair making it brighter and stronger.

Directions: apply evenly on washed and damp hair, saturating each lock.

Leave on for a few minutes and rinse well.

FR - Baume revitalisant ultra hydratant et nourrissant.

Donne une agréable sensation de fraîcheur au cuir chevelu.

Grâce à la kératine vegan et à un copolymère d'origine végétale dérivé du blé, pénètre dans les écailles cuticulaires en fortifiant la fibre capillaire et en facilitant la fermeture de la cuticule.

Grâce au beurre de Karité, il adoucit les cheveux pour leur donner brillance et force.

Mode d'emploi: appliquer uniformément sur cheveux lavés et tamponnés en saturant chaque mèche.

Laisser agir quelques minutes et rincer.

ES - Bálsamo acondicionador ultra hidratante y nutritivo.

Aporta una agradable sensación intensa de frescura al cuero cabelludo.

Gracias a la queratina vegana y al copolimero de origen vegetal derivado del trigo, penetra entre las escamas cuticulares fortaleciendo la fibra capilar y facilitando el cierre de la cutícula.

Gracias a la Manteca de Karité suaviza el cabello aportándole brillo y fuerza.

Modo de empleo: aplicar sobre los cabellos lavados y tamponados.

Dejar actuar unos minutos y enjuagar.

RU - Ультра увлажняющий кондиционер.

Питает и оставляет приятное ощущение свежести.

Благодаря веганскому кератину и специальному кополимеру натурального растительного происхождения, вытяжке из пшеницы, проникает через чешуйчатый слой усиливая фуру волоса, помогает разгладить и закрыть кутикулу.

Благодаря маслу карите (ши) смягчает волосы, придаёт силу и блеск.

Способ применения: равномерно нанести на чистые, влажные волосы, проработывая попрядно, оставить на несколько минут и смыть.

ULTRA MOISTURIZING AND REFRESHING CONDITIONER  
REVITALISANT ULTRA HYDRATANT ET RAFFRAÎCHISSANT  
ACONDICIONADOR REFRESCANTE ULTRA HIDRATANTE  
СУПЕРУВЛАЖНЯЮЩИЙ И ОСВЕЖАЮЩИЙ КОНДИЦИОНЕР

Moisture Conditioner pH 4.0



FAIT/MADE IN ITALY

5000 ml e 176 Fl. Oz. Cod. Art. 31016  
1000 ml e 35,2 Fl. Oz. Cod. Art. 31005  
300 ml e 10,55 Fl. Oz. Cod. Art. 31006

COLOUR LOCK  
by BES  
BEAUTY & SCIENCE



# MIDOPLA

HAIR MASK  
MASQUE CAPILLAIRE  
MÀSCARA DE CABELLO  
МАСКА ДЛЯ ВОЛОС

Mask pH 3.0

EN - Professional restructuring hair mask that restores the cuticular pH after each cosmetic treatment.

It gives the hair new energy, body and shine.

It seals the cuticle, improves the texture of bleached hair, fixes the coloring pigments and enhances their brilliance.

It makes the hair soft and easy to comb.

Directions: distribute the product evenly on washed and damp hair, saturating each strand. Leave on for 4/5 minutes and rinse well.

FR - Masque restructurant professionnel qui restaure le pH cuticulaire après chaque traitement cosmétique.

Donne aux cheveux une nouvelle énergie, du corps et de la brillance.

Scelle la cuticule, améliore la texture des cheveux décolorés, fixe les pigments colorants et améliore leur brillance.

Rend les cheveux doux et facilement peignable.

Mode d'emploi: répartir le produit sur les cheveux lavés et tamponnés, en saturant chaque mèche. Laisser agir 4/5 minutes et rincer.

ES - Màscara reestructurante profesional que ripristina el pH cuticular después cada tratamiento cosmético.

Da a los cabellos nueva energía, cuerpo y luz.

Sella la cutícula, mejora la textura del cabello decolorado, fija los pigmentos colorantes y realza su brillo.

Hace que el cabello sea suave y fácil de peinar.

Modo de empleo: distribuir el producto sobre los cabellos lavados y tamponados, saturando cada mechón. Dejar 4/5 minutos y enjuagar.

RU - Профессиональная восстанавливающая маска, возвращает волосам естественный pH после каждой косметической процедуры.

Возвращает волосам блеск, жизненную силу и плотность.

Запечатывает кутикулу, улучшает текстуру осветлённых волос, фиксирует колор пигменты и увеличивает блеск и яркость оттенка.

Оставляет волосы мягкими и облегчает расчёсывание.

Способ применения: распределить продукт по влажные чистым волосам втирая в каждую прядь, оставить на 4-5 минут и смыть водой.



FAIT/MADE IN  
ITALY

1000 ml e 35,2 Fl. Oz. Cod. Art. 31011  
500 ml e 17,6 Fl. Oz. Cod. Art. 31010  
250 ml e 8,8 Fl. Oz. Cod. Art. 31009





MÁS DURABILIDAD

3.0

100% VEGAN

COLOUR LOCK  
 by **BES**  
 BEAUTY & SCIENCE

**Mask pH 3.0**  
 MASCHERA CAPILLARE  
 HAIR MASK  
 MASQUE CAPILLAIRE  
 250 ml e 8,8 Fl. Oz.

**MIDOPLA**

PLUS DE DURABILITÉ À LA COULEUR - PER DARE PIÙ DURATA AL COLORE - TO GIVE THE COLOR A LONGER LIFE - PRODUŽTE ŽIVOT ŠYŤM BARVÁM - PARA DAR MÁS DURABILIDAD AL COLOR

COLOUR LOCK  
 by **BES**  
 BEAUTY & SCIENCE

**Mask pH 3.0**  
 MASCHERA CAPILLARE  
 HAIR MASK  
 MASQUE CAPILLAIRE  
 500 ml e 17,6 Fl. Oz.

**MIDOPLA**

PLUS DE DURABILITÉ À LA COULEUR - PER DARE PIÙ DURATA AL COLORE - TO GIVE THE COLOR A LONGER LIFE - PRODUŽTE ŽIVOT ŠYŤM BARVÁM - PARA DAR MÁS DURABILIDAD AL COLOR

COLOUR LOCK  
 by **BES**  
 BEAUTY & SCIENCE

**Mask pH 3.0**  
 MASCHERA CAPILLARE  
 HAIR MASK  
 MASQUE CAPILLAIRE  
 1000 ml e 35,2 Fl. Oz.

**MIDOPLA**

# PROTEIN FILLER

EN - Leave-in conditioning hair spray.  
Multi-active protein mix for instant hair fiber reconstruction.  
It restores the cuticular pH and seals the cuticle.  
It improves the combing of the hair and enhances its shine.

Porosity compensator.  
Directions: spray on washed and towel-dried hair. Proceed with drying.

FR - Spray revitalisant sans rinçage.  
Mélange protéique multi-actif pour une reconstruction instantanée de la fibre capillaire.  
Restaure le pH cuticulaire et scelle la cuticule.  
Améliore la douceur des cheveux et améliore leur brillance.

Compensateur de porosité.  
Mode d'emploi: nébuliser sur cheveux lavés et tamponnés. Procéder au séchage.

ES - Spray acondicionante sin enjuague.  
Mezcla de proteínas multiactivas para una reconstrucción instantánea de la fibra capilar.  
Restaura el pH cuticular y sella la cutícula.  
Mejora la suavidad del cabello y realza su brillo.

Compensador de porosidad.  
Modo de empleo: pulverizar sobre el cabello lavado y tamponado. Proceder con el secado.

RU - несмываемый кондиционирующий спрей.  
Мультиактивный протеиновый микс для мгновенной реконструкции фибры волоса.  
Восстанавливает уровень pH и запечатывает кутикулу.

Улучшает скольжение и добавляет блеска. Убирает пористость.  
Способ применения: на чистые влажные волосы разбрызгать филлер, приступить к сушке.

INSTANT PROTEIN COMPENSATOR  
COMPENSATEUR DE PROTÉINES INSTANTANÉ  
COMPENSADOR INSTANTÁNEO DE PROTEÍNAS  
МГНОВЕННОЕ ВОССТАНОВЛЕНИЕ БЕЛКА

Spray pH 3.0



with  
AMINO  
ACIDS  
and  
PROTEINS

FAIT/MADE IN  
ITALY

COLOUR LOCK  
by BES  
BEAUTY & SCIENCE



150 ml e 5,27 Fl. Oz. Cod. Art. 31012

## PROTECTS THE HAIR COLOUR

It acts as a protector and ensures that the hair colour doesn't fade off that easily.

## INTENSIFIES THE HAIR COLOUR

It gives a glossy and vibrant look to the hair and brightens up dull hair.

## LONG LASTING HAIR COLOUR

It seals the cuticle and it keeps the pigments inside the hair.

## SMOOTH, SHINY AND MANAGEABLE HAIR

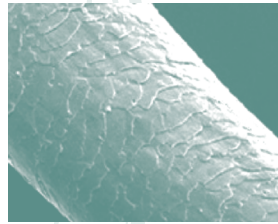
The product creates a light and thin film all over the cuticle that reduces frizz while increasing the brightness.

## RESISTANT AND DAMAGE FREE HAIR

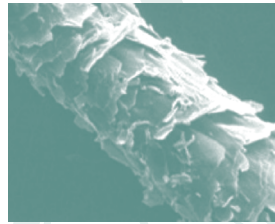
The hair cuticles absorb the vegan keratin and the amino acids contained in the product, increasing the strenght and the resistance of the hair.

## BALANCES THE pH OF THE HAIR

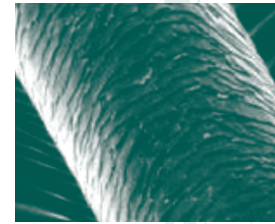
Protein filler acts as a compensator by giving the hair what it needs and restoring its natural pH.



NATURAL HAIR



TREATED COLORED HAIR



TREATED COLORED HAIR + PROTEIN FILLER

## PROTÈGE LA COULEUR

Il agit comme un protecteur et assure que la couleur des cheveux ne se décolore pas facilement.

## INTENSIFIE LA COULEUR

Il donne un aspect brillant et vibrant aux cheveux et illumine les cheveux ternes.

## AUGMENTE LA DURÉE DE LA COULEUR

Il scelle la cuticule et maintient les pigments à l'intérieur des cheveux.

## CHEVEUX RAIDES, BRILLANTS ET FACILEMENT PEIGNÉS

Le produit crée un film léger et mince sur toute la cuticule qui réduit les frisottis en augmentant la luminosité de la couleur.

## AUGMENTE LA RÉSISTANCE DES CHEVEUX

Les cuticules des cheveux absorbent la kératine végétalienne et les acides aminés contenus dans le produit, augmentant la résistance et la force des cheveux.

## RÉÉQUILIBRE LE pH DES CHEVEUX

Le remplisseur de protéines agit comme un compensateur, donnant au cheveu ce dont il a besoin et rétablissant son pH naturel.

## PROTEGE EL COLOR

Actúa como un protector y asegura que el color de los cabellos no se desvanece facilmente.

## INTENSIFICA EL COLOR

Da una apariencia brillante y vibrante y encende el cabello opaco.

## AUMENTA LA DURACIÓN DEL COLOR

Sella la cuticula y retiene los pigmentos dentro de los cabellos.

## CABELLOS SUAVES, BRILLANTES Y FÁCIL DE PEINAR

El producto crea una película ligera y fina sobre toda la cuticula que reduce el encrespamiento aumentando la luminosidad del color.

## AUMENTA LA RESISTENCIA DEL COLOR

Las cuticulas de los cabellos absorben la queratina vegana y los aminoácidos contenidos en el producto, aumentando la resistencia y la fuerza del cabello.

## REEQUILIBRA EL pH DEL CABELLO

El ralleno proteico actúa como compensador, donando al cabello lo que necesita y restaurando su pH natural.

## ЗАЩИЩАЕТ ЦВЕТ ВОЛОС

Действует как защита и гарантирует, что цвет волос не исчезнет так легко.

## УСИЛИВАЕТ ЦВЕТ ВОЛОС

Придает глянцевоый и живой вид волосам и делает тусклые волосы яркими.

## СТОЙКИЙ ЦВЕТ ВОЛОС

Запечатывает кутикулу и удерживает пигмент внутри волоса.

## ГЛАДКИЕ, БЛЕСТЯЩИЕ И ПОСЛУШНЫЕ ВОЛОСЫ

Продукт создает легкую и тонкую пленку по всей кутикуле, которая уменьшает пушистость и увеличивает яркость.

## СТОЙКИЕ И НЕПОВРЕЖДЕННЫЕ ВОЛОСЫ

Кутикулы волос впитывают веганский кератин и аминокислоты, содержащиеся в продукте.

## БАЛАНСИРУЕТ PH ВОЛОС

Протеиновый наполнитель действует как компенсатор, давая волосам то, что им нужно, и восстанавливая их естественный pH.

# COLOUR CHECK

COLOR CONTROL  
CONTRÔLE DES COULEURS  
CONTROL DE COLOR  
КОНТРОЛЬ ЦВЕТА

CREAM pH 5.5

EN - Cosmetic hair cream to be used in association with an oxidation cosmetic color. It allows to control the reflection of the color to obtain more neutral tones and a more balanced neutralization. It gives the opportunity to keep the color on longer, without any accumulation of color or unwanted reflections. It creates micro emulsions between the coloring pigments that slow down the process by balancing the deposit of color. It safely optimizes the expression of the nuance, conditioning the hair at the same time.

Directions: Mix Colour Lock Colour Check with the coloring cream in a 1:1 ratio while keeping unchanged the ratio between the coloring cream and the activator/developer. Apply the cream following the usual most appropriate method. Let processing for the desired time, visually checking the development of the color. Rinse and proceed with washing.

FR - Crème cosmétique pour les cheveux à utiliser en association avec une couleur cosmétique à oxydation. Elle permet de contrôler la réflexion de la couleur pour obtenir des tons plus neutres et une neutralisation plus équilibrée. Elle vous permet de garder la couleur en place plus longtemps sans aucune accumulation de couleur ni virage indésirable. La crème crée des micro émulsions entre les pigments colorants qui ralentissent et équilibrent le dépôt de couleur. Optimise en toute sécurité l'expression de la nuance, conditionnant les cheveux en même temps.

Mode d'emploi: Mélanger Colour Lock Colour Check avec la crème colorante dans un rapport 1:1 tout en maintenant le rapport entre la crème colorante et l'activateur/oxydant inchangé. Appliquer la crème en suivant la méthode la plus appropriée. Laisser agir pendant le temps souhaité, en vérifiant visuellement le développement de la couleur. Rincer et procéder au lavage.

FAIT/MADE IN ITALY



COLOUR LOCK  
by BES  
BEAUTY & SCIENCE

ES - Crema cosmética para el cabello para usar en asociación con un color cosmético de oxidación. Permite de controlar el reflejo del color para obtener tonos más neutros y una neutralización más equilibrada. Permite de mantener el color en su lugar por más tiempo sin acumulación o tonificación no deseada. Optimiza de forma segura la expresión de la nuance, acondicionando al mismo tiempo los cabellos.

Modo de empleo: Mezclar Colour Lock Colour Check con la crema colorante en proporción 1:1 manteniendo la proporción entre la crema colorante y el activador/oxidante.

Aplicar la crema siguiendo el metodo más apropiado. Dejar en posa para el tiempo deseado, revisando visualmente el desarrollo del color. Enjuagar y proceder con el lavado.

RU - Косметическая крем основа, которая используется вместе с оксидативной крем-краской. Позволяет контролировать оттенок цвета для достижения более чистых тонирований и более сбалансированной нейтрализации. Позволяет увеличить время выдержки замеса и предотвращает появление грязных серо-зеленых оттенков, особенно на пустых концах. Размывает пигмент, препятствует его накоплению.

Создает микро эмульсию между пигментами цвета, которая замедляет и балансирует полимеризацию цвета. Оптимизирует чистоту оттенка, мягкость пастельных нюансов и одновременно кондиционирует волосы.

Способ применения: Смешать Color Check с крем краской в отношении 1:1 сохраняя стандартную пропорцию с окислителем/активатором. Нанести замес любым удобным способом. Время выдержки - визуальный контроль согласно потребностей мастера. Смыть водой и продолжить мыть шампунем.



NEUTRALIZATION - NEUTRALISATION - NEUTRALIZACIÓN - НЕЙТРАЛІЗАЦІЯ  
→ 50g Regal Zero 10.21 + 50g Colour Lock Colour Check + 75g Shade Activator 10 Vol.

TONING - TONIFICATION - TONALIZACIÓN - ТОНУВАННЯ  
→ 50g Hi:Fi 8.13 + 50g Colour Lock Colour Check + 50g Oxibes 20 Vol.

## WHEN?

- With all types of permanent and demi-permanent hair color
- To avoid color changes or unwanted color effects
- To control and manage the deposit of pigments and the processing times
- To avoid anti-aesthetic effects due to the accumulation of color such as metallization, opacity, and undertone expressions
- To control the re-pigmentation and pre-pigmentation processes
- For toning and neutralizing pre-treated or high porous hair
- To revive, restore, polish and enhance the color
- To avoid lines of demarcation in the hair color

## QUAND?

- Avec tous les types de coloration permanente et demi-permanente
- Évitez les virages ou les effets indésirables de la couleur
- Pour gérer le dépôt des pigments et les temps de pose
- Éviter les effets inesthétiques dus à l'accumulation de couleurs telles que la métallisation, l'opacité et les expressions sous-tonales
- Contrôler le processus de re-pigmentation et de pré-pigmentation
- Tonaliser et neutraliser les cheveux pré-traités
- Raviver, restaurer, polir et mettre en valeur la couleur
- Éviter les effets de rayure de couleur

## CUANDO?

- Con todas las tipologías de coloración permanente y demipermanente
- Evitar cambios de color o efectos no deseados del color
- Para gestionar la deposición de pigmentos y los tiempos de aplicación
- Evitar efectos antiestéticos por acumulación de color como metalización, opacidad y subtonos
- Controlar el proceso de repigmentación y prepigmentación
- Tonalizar y neutralizar cabellos pretratados
- Revivir, restaurar, pulir y valorizar el color
- Evitar efectos de tachado del color

## КОГДА?

- Со всеми типами перманентных и полуперманентных красок для волос
- Во избежание изменения цвета или нежелательных цветовых эффектов
- Контролировать и управлять отложением пигментов и временем обработки
- Во избежание антиэстетических эффектов из-за накопления цвета, например, металлизации, непрозрачности и полутонных выражений
- Для контроля процессов репигментации и препигментации
- Для тонирования и нейтрализации предварительно обработанных или сильно пористых волос
- Для оживления, восстановления, гладкости и усиления цвета
- Чтобы избежать демаркационных линий в цвете волос

# COLOUR CHECK 1:1 COLOUR

## HOW!

- It checks the development and deposit of the color
  - It moderates the alkaline action of lighter nuances when used to neutralize and not to lighten
  - It manages the oxidative action
  - It performs a compensating and balancing action, allowing to operate with extreme tranquility even using nuances with high neutralizing power
  - It provides restructuring and conditioning substances and increases the duration of the color
  - Keratin is absorbed by the hair cuticles during the coloring process. It guarantees an immediate reconstruction of the hair fiber
- The result is a more natural looking hair, healthier and easier to comb.

## COMME!

- Contrôle le développement et le dépôt de couleur
  - Modère l'action alcaline des niveaux plus clairs lorsqu'ils sont utilisés pour neutraliser et non pour éclaircir
  - Gère l'action oxydative
  - Exerce une action compensatoire et équilibrante, permettant d'opérer avec une extrême tranquillité même en utilisant des nuances à haut pouvoir neutralisant
  - Apporte des substances restructurantes et de conditionnement et augmente la durée de vie de la couleur
  - La kératine est absorbée par les cuticules des cheveux pendant le processus de coloration.
- Assure une reconstruction immédiate de la fibre capillaire.  
Vous obtenez un cheveu d'aspect plus naturel, sain et facile à coiffer

## COMO!

- Controla el desarrollo y la deposición del color
  - Modera la acción alcalina de los niveles más claros cuando se usan para neutralizar y no para aclarar
  - Gestiona la acción oxidativa
  - Realiza una acción compensadora y equilibrante, permitiendo de operar con extrema tranquilidad aunque utilizando matices con alto poder neutralizante
  - Aporta sustancias restructurantes y acondicionadoras y aumenta la duración del color
  - La queratina es absorbida por las cutículas de los cabellos durante el proceso de coloración
- Garantiza una reconstrucción inmediata de la fibra capilar  
El resultado es un cabello más natural, sano y fácil de peinar

## КАК!

- Он проверяет развитие и наложение цвета
  - Смягчает щелочное действие более светлых оттенков при использовании для нейтрализации, а не для осветления.
  - Управляет окислительным действием
  - Выполняет компенсирующее и уравнивающее действие, позволяя работать с чрезвычайным спокойствием, даже используя нюансы с высокой нейтрализующей силой
  - Обеспечивает реструктуризацию и кондиционирование веществ и увеличивает продолжительность цвета
  - Кератин впитывается кутикулой волос в процессе окрашивания
- Это гарантирует немедленную реконструкцию волосяного волокна  
В результате волосы выглядят более естественно, здоровее и легче расчесываются

# COLOUR LOCK

by **BES**  
BEAUTY & SCIENCE



**COSMEC** s.r.l.  
www.besbeautyscience.com - info@cosmec-srl.it

**EN FR ES RU**

FAIT / MADE IN ITALY



RACCOLTA DIFFERENZIATA.  
VERIFICA LE DISPOSIZIONI DEL TUO COMUNE.



COD. ART. 31019

